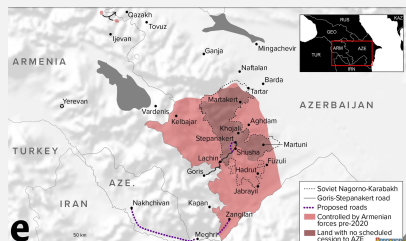


## آذربایجان بار دیگر عرضه گاز به قره‌باغ را قطع کرد

جمهوری آذربایجان که از سه ماه پیش گذرگاه لاجین به عنوان تنها راه دسترسی ساکنان قره‌باغ را مسدود کرده است، بار دیگر عرضه گاز به این منطقه را قطع کرد.



به گزارش آران نیوز، جمهوری آذربایجان دیروز جمعه عرضه گاز از طریق تنها خط لوله عرضه گاز از ارمنستان به قره‌باغ را متوقف کرد.

گفته می‌شود طرف باکوئی بار دیگر در تاریخ ۱۰ مارس (۱۹ اسفند) تحویل گاز از ارمنستان به قره‌باغ را متوقف کرده است. از همین رو شرکت «آرتساخ‌گاز» متعلق به ارمنستان از مصرف‌کنندگان خواست که قوانین امنیتی را به شدت رعایت کنند.

این نخستین بار نیست که جمهوری آذربایجان عرضه گاز را از طریق خطوط لوله به منطقه قره‌باغ قطع می‌کند. این اقدام همراه با انسداد گذرگاه لاجین که سه ماه از آن می‌گذرد، ساکنان ارمنی قره‌باغ را در معرض خطر فاجعه انسانی قرار داده است. ایروان می‌گوید باکو با هدف پاکسازی قومی در این منطقه دست به این اقدامات زده و شرایط غیرقابل‌تحملی را برای ۱۲۰ هزار نفر از ساکنان این منطقه ایجاد کرده است. شخصیت‌ها و نهادهای بین‌المللی بارها بر ضرورت بازگشایی گذرگاه لاجین از سوی جمهوری آذربایجان و جلوگیری از وقوع فاجعه انسانی در این منطقه تأکید کرده‌اند.